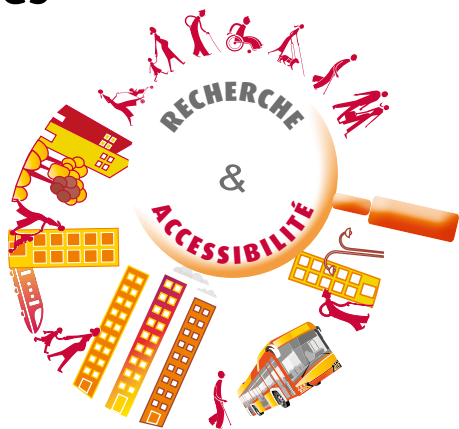


Colloque « Recherche et Accessibilité : des applications pratiques dans les transports »

Lundi 21 novembre 2016

La Défense - Auditorium de la Tour Séquoia

Inscription obligatoire :
dma.sg@developpement-durable.gouv.fr



9h00 : Accueil café

9h30 : Ouverture

Délégation Ministérielle à l'Accessibilité (DMA),
Direction Générale des Infrastructures, des Transports et de la Mer (DGITM),
Direction de la Recherche et de l'Innovation (CGDD/DRI/SR),
Grands témoins de la journée : **GART ; IFSTTAR**

Matinée animée par **Laurent CHEVEREAU**, CEREMA

10h00 : Droit européens des passagers

Andréa MOGYORO, European Commission - Policy Officer passager Right

10h30 : Data, numérique et informations voyageurs : calculateur itinéraire et les données d'accessibilité.

★ La diversité des applications accessibles existantes

Samuel BELFIS, CEREMA

★ Les apports des modèles d'échanges de données IFOPT et Transmodel

Kasia BOUREE, Expert in Data Modelling for Public Transport

Christophe DUSQUESNE, Aurige Information voyageurs, Normalisation Transport



★ Les extensions possibles pour tenir compte des capacités des personnes
Gérard UZAN, Université Paris 8

★ Une application pratique : l'évolution du calculateur d'itinéraire Vianigo pour intégrer l'accessibilité des transports
Olivier VACHERET, STIF

12h30 : Déjeuner libre (restauration sur place possible)

Après midi animée par **Sylvie MATHON**, CEREMA

14h00 : Des partenaires pour la recherche et l'innovation

Aline ALAUZET, IFSTTAR – Institut français des sciences des technologies, des transports, de l'aménagement et des réseaux

Philippe PUDLO, PRIMOH – Pôle Régional de Recherche et d'Innovation en MObilité et Handicap : Valenciennes Transvalley

Hubert PERRIER, CEREMA Effi Science et le Label « Tremplin Carnot »

14h45 : Gouvernance de l'accessibilité et notion de chef de file

★ Les schémas d'accessibilité aux transports (SD'AP) : leviers et freins à la coordination entre acteurs

Malvina RICHEZ, CEREMA

★ Un acteur clef : la Direction Transports et mobilité de Région

Pierre FIERLING, mission Gares et accessibilité, Région Alsace Champagne Ardenne – Lorraine

★ Le guide des bonnes pratiques sur la gouvernance de la chaîne d'accessibilité d'un bâtiment et de ses abords : le référentiel AFNOR

Eric ALEXANDRE, DMA

★ Une application pratique : le traitement de l'intermodalité des futurs pôles gares du Grand Paris

Laurent COLIN et **Julien PEYRON**, Société du Grand Paris

16h45 : Clôture

Régine ENGSTRÖM, Secrétaire Générale du ministère de l'Énergie, de l'Environnement et de la Mer et du ministère du Logement et de l'Habitat durable.

